

preinscripcions

ESO

Inscripcions del 23 de març al 4 d'abril

BATXILLERAT

Inscripcions del 16 al 24 de maig

PROGRAMES DE FORMACIÓ I INSERCIÓ PTT d'Auxiliar de vivers i jardins

Inscripcions del 15 al 26 de maig

FORMACIÓ PROFESSIONAL CFGS d'Animació sociocultural i turística

(Només els alumnes de la promoció 2016 – 2018)

Inscripcions del 25 al 31 de maig

FORMACIÓ PROFESSIONAL CFGM d'Informàtica

Inscripcions del 16 al 24 de maig

Inscripcions a:

INSTITUT ANTONI BALLESTER

Camí de les Arenes, 5
43300 Mont-roig del Camp
Tel. 977 838 609
e3008638@xtec.cat
www.agora.xtec.cat/iesaballester

INSTITUT MIAMI PLATJA

Av. Cadis, s/n
43300 Miami Platja
Tel. 977 838 609
e3008638@xtec.cat

Més informació
a www.mont-roig.cat



INSTITUTS
de secundària

Preinscripció
2017-2018

IES ANTONI BALLESTER
INSTITUT MIAMI PLATJA



Els Instituts

L'Institut **Antoni Ballester** i el nou Institut **Miami Platja**, que entrarà en funcionament aquest curs 2017/2018 de forma independent, són centres públics que acullen alumnes a partir dels 12 anys que han de cursar l'**Educació Secundària Obligatoria** (ESO). El programa educatiu d'aquests centres està orientat a la formació acadèmica i professional. En aquest sentit, un cop acabada l'ESO, els alumnes poden escollir, entre diverses opcions, l'itinerari que volen seguir.

- Batxillerat
- Cicle formatiu de grau mitjà en Informàtica
- Programa de formació i inserció organitzat en la modalitat de Pla de Transició al Treball (PTT d'Auxiliar de vivers i jardins), per a joves de 16 a 21 anys que han finalitzat l'ensenyament obligatori sense obtenir el títol de graduat/da en ESO.

L'INSTITUT ANTONI BALLESTER HA ASSOLIT EL NIVELL 4, EL MÀXIM NIVELL QUE ES POT ASSIGNAR A UN INSTITUT DESPRÉS D'AVALUAR-NE EL RENDIMENT ACADÈMIC DE L'ALUMNAT I L'EFICÀCIA DEL CENTRE



“Orientem als alumnes en el seu camí per assolir l'èxit acadèmic i la inserció en el món laboral”

QUINS OBJECTIUS ES MARQUEN?

COMPETÈNCIES

Contribuir a l'assoliment de les competències bàsiques i al desenvolupament integral de la personalitat de l'alumne.

ORIENTACIÓ

Orientar els alumnes de forma gradual cap al món laboral i els estudis superiors.

COL·LABORACIÓ

Promoure la col·laboració de les famílies per atendre les necessitats específiques de l'alumnat.

L'OFERTA EDUCATIVA

Instituts innovadors

L'Institut Antoni Ballester i el futur Institut Miami Platja formen part de la **xarxa d'Escoles Verdes** des de l'any 2009.

Els centres participen del **Pla d'Impuls de la Lectura** amb presència constant d'autors durant tot el període lectiu.

El Pla TAC (**Pla de Tecnologies per a l'Aprenentatge i el Coneixement**) permet als alumnes treballar amb les noves tecnologies i aplicar-les a la seva formació.

Els dos centres ofereixen el **servei d'orientació personalitzat** per tal d'encaminar els alumnes un cop acabin la seva formació reglada.

Horari lectiu

ESO I BATXILLERAT

de 8:30 h. a 15:00 h.

PFI-PTT

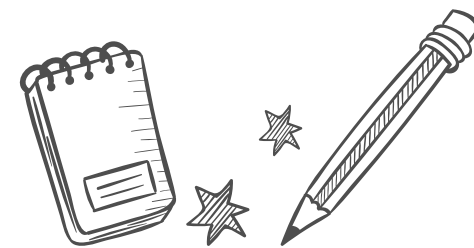
de 8:30 h. a 14:00 h.

MONT-ROIG DEL CAMP

L'Institut Antoni Ballester ofereix els estudis d'ESO, Batxillerat, el PFI-PTT (Pla de Transició al Treball), com a novetat d'enguany el **Cicle Formatiu de Grau Mitjà d'Informàtica i el 2n Curs del Grau Superior d'Animació Sociocultural i Turística**. Pels alumnes novins que no coneixen el català l'institut també té una aula d'acollida.

MIAMI PLATJA

L'Institut de Miami Platja mantindrà l'oferta educativa d'ESO i com a suport pels alumnes amb necessitats educatives té una **USEE (Unitat Suport a l'Educació Especial)**.



SERVEIS

Transport escolar

Els alumnes que cursen els seus estudis a l'IES Antoni Ballester i a l'IES Miami Platja poden gaudir del transport escolar a través del servei que presta la Generalitat i que gestiona el Con-

sell Comarcal del Baix Camp i també la línia municipal de l'Ajuntament de Mont-roig del Camp.