



**Institut Antoni Ballester**

C/ de l'1 d'Octubre, 5  
43300 Mont-roig del Camp

Tel. 977838609

e3008638@xtec.cat



iaballester



@iaballester

www.iaballester.cat

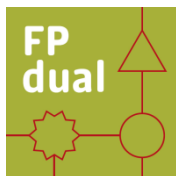
## HORARI DE SECRETARIA

De 10:00 h a 15:00 h (de dilluns a divendres)  
De 16:00 h a 18:00 h (dimecres)

## ARRIBA AMB TRANSPORT PÚBLIC

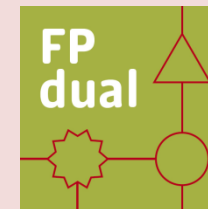
Des de Reus, Riudoms, Montbrió del Camp, Les Borges del Camp, Miami Platja, L'Hospitalet de l'Infant

 Generalitat de Catalunya  
Departament  
d'Ensenyament



  
AJUNTAMENT DE  
MONT-ROIG DEL CAMP

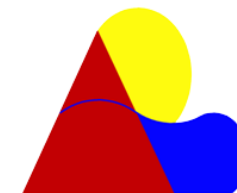
**CFGM**  
**S**istemes  
**M**icroinformàtics i  
**X**arxes



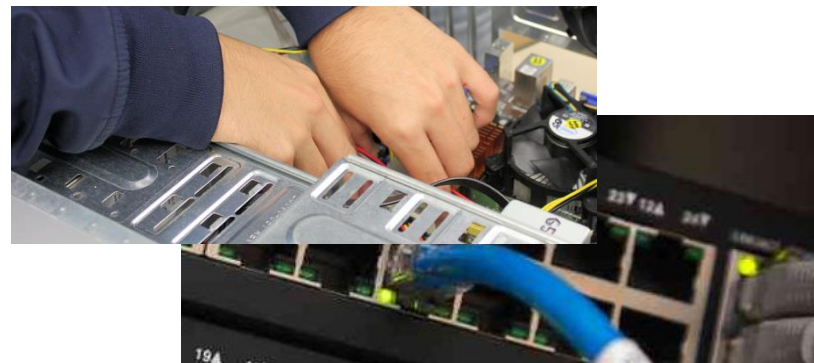
**FAMÍLIA**  
**INFORMÀTICA I COMUNICACIONS**

**PREINSCRIU-TE**

**14 - 24 maig**



**Institut Antoni Ballester**  
Mont-roig del Camp



## PER QUÈ ESTUDIAR EL CFGM SMX?

Amb aquests estudis s'obté la capacitat per **configurar, administrar i mantenir els sistemes informàtics**, garantint la funcionalitat, la integritat dels recursos i els serveis del sistema, amb la qualitat exigida i d'acord amb la reglamentació vigent.

A més, obtindràs **la titulació oficial** de:

### Tècnic/a en Sistemes Microinformàtics i Xarxes

- **Durada:** dos cursos acadèmics
- **Horari:** de 8:30 h a 15:00 h

## MÒDULS PROFESSIONALS

MP01 Muntatge i manteniment d'equips  
MP02 Sistemes operatius monolloc  
MP03 Aplicacions ofimàtiques  
MP04 Sistemes operatius en xarxa  
MP05 Xarxes locals  
MP06 Seguretat informàtica  
MP07 Serveis de xarxa  
MP08 Aplicacions web  
MP09 Formació i orientació laboral (FOL)  
MP10 Empresa i iniciativa emprenedora (EIE)  
MP11 Anglès tècnic  
MP12 Síntesi  
MP13 Formació en centres de treball (FCT)  
MP14 FP DUAL

## SORTIDES PROFESSIONALS

Tècnic/a de **xarxes de dades**  
**Reparador/a de perifèrics** de sistemes microinformàtics  
Tècnic/a **instal·lador/a i reparador/a d'equips** informàtics  
Tècnic/a de **suport informàtic**  
**Comercial** de microinformàtica  
Operador/a de **teleassistència**  
Operador/a de **sistemes**

## Què és l'FP DUAL?

- + **Pràctiques reals a l'empresa**
- **Hores a classe**

**L'estada a l'empresa consisteix en:**

- **100 h FCT + 1042 h remunerades**
- **3 dies a l'empresa + 2 dies a l'aula**
- **de juny 1r curs a maig 2n curs**

## Més informació sobre el cicle formatiu

