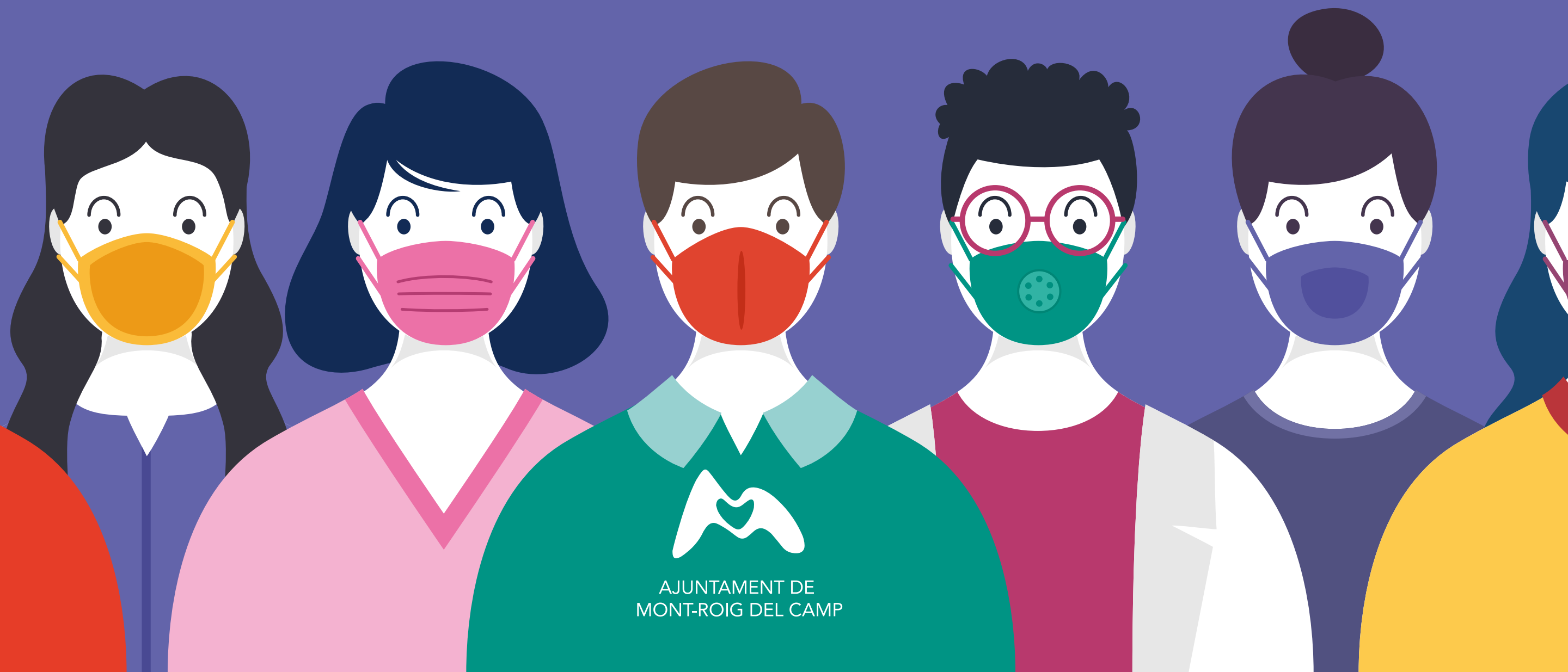


Des del  
8 de juny

# FASE 3

# DESESCALADA

## NOVETATS AL MUNICIPI



AJUNTAMENT DE  
MONT-ROIG DEL CAMP

# NOVETATS AL MUNICIPI- FASE 3

## EQUIPAMENTS MUNICIPALS



AJUNTAMENT DE  
MONT-ROIG DEL CAMP

### TANATORIS I CEMENTIRIS

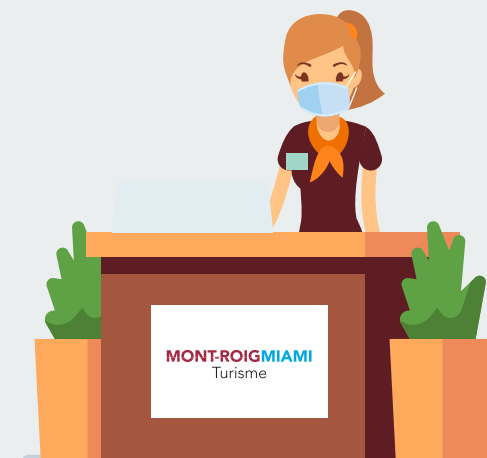
DES DEL  
8 DE JUNY



El màxim d'assistents a dins dels tanatoris municipals és de 25 persones. En relació als enterraments o comiats per incineració als cementiris, es restringeix l'assistència a 50 persones entre familiars i persones properes. Cal mantenir la distància mínima de seguretat de 2 metres, higiene de mans i ús de mascareta.

### LES OFICINES DE TURISME

A PARTIR  
DEL 15 DE JUNY



Les Oficines de Turisme de plaça Tarragona de Miami Platja i de l'Església Vella de Mont-roig obriran al públic a partir del 15 de juny.

L'horari serà de 9 h a 14 h de dilluns a dissabte. I a partir del dilluns 22 de juny s'amplia l'horari i serà de 9.30 a 14 h i de 17 a 20 h.

### BIBLIOTEQUES

A PARTIR  
DEL 15 DE JUNY



Les biblioteques municipals obriran a partir del 15 de juny les sales de lectura, amb aforament limitat a un terç i amb cita prèvia.

Es podrà fer ús dels ordinadors amb cita prèvia. El servei de préstec i devolucions continua també amb cita prèvia.

### EQUIPAMENTS CULTURALS

A PARTIR  
DEL 15 DE JUNY



L'Església Vella i Casa de Cultura de Mont-roig i Centre Polivalent de Miami Platja obren el dia 15 de juny.

Estaran a disposició de les entitats i dels usuaris que podran tornar a demanar les sales per poder-se reunir i fer les activitats.



[mont-roig.cat/coronavirus](https://www.mont-roig.cat/coronavirus)

# NOVETATS AL MUNICIPI- FASE 3

## EQUIPAMENTS MUNICIPALS



AJUNTAMENT DE  
MONT-ROIG DEL CAMP

### EQUIPAMENTS ESPORTIUS

A PARTIR  
DEL 15 DE JUNY



Els pavellons de Mont-roig i de Miami Platja, les pistes de tennis i pàdel, els camps de futbol i el velòdrom obren el dia 15 de juny.

Tornaran a estar a disposició dels usuaris i les entitats, que hauran de seguir uns protocols concrets de seguretat i prevenció.

### ELS CASALS DE JOVES

A PARTIR  
DEL 15 DE JUNY



El Casal de Joves K1 de Mont-roig tornarà a estar obert a partir del 15 de juny.

En el cas de Miami Platja, les activitats del **Casal de Joves K2** es traslladaran temporalment al centre polivalent.

### LES LLARS D'INFANTS

A PARTIR  
DE L'1 DE JULIOL

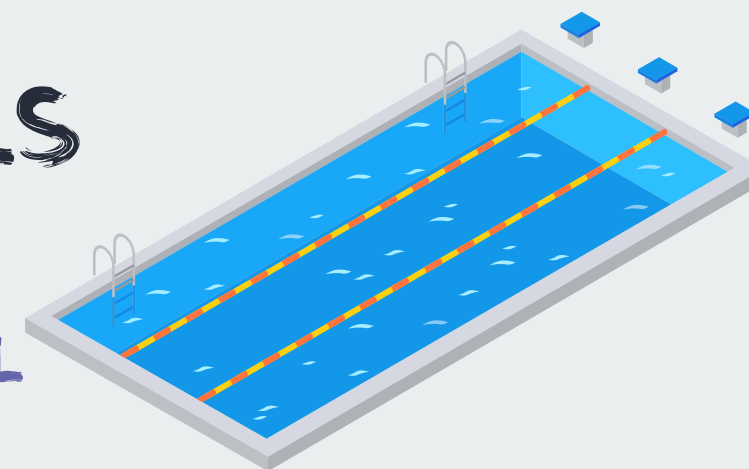


Les Llars d'Infants Petete de Miami Platja i Mare de Déu de la Roca de Mont-roig obriran el dia 1 de juliol, arran de la flexibilització de les mesures de seguretat que ha fet públiques el departament d'Educació de la Generalitat.

S'atendrà prioritàriament als infants amb els progenitors treballant i els que ja estaven matriculats.

### PISCINES MUNICIPALS

A PARTIR  
DEL 3 DE JULIOL



Les piscines municipals de Mont-roig i de Via Marina obriran a partir del 3 de juliol, d'acord amb les mesures d'aforament, prevenció i seguretat que s'anunciaran pròximament.



[mont-roig.cat/coronavirus](https://www.mont-roig.cat/coronavirus)

# NOVETATS AL MUNICIPI- FASE 3

## ESPAIS DINS DEL MUNICIPI



AJUNTAMENT DE  
MONT-ROIG DEL CAMP

### COMERÇOS



Poden obrir sense límit de superfície, sempre que no se superi el 50% de l'aforament màxim permès. S'ha de garantir distància de seguretat de 2 metres entre clients.

Horari prioritari per a majors de 65 anys.

### MERCATS



Es permeten els mercats a l'aire lliure amb un 50% de les parades habituals.

En el cas del mercadet de Miami Platja, l'Ajuntament augmenta la superfície habilitada direcció nord, per damunt de Prínceps d'Espanya, per mantenir els requisits de distanciament entre parades i amb l'objectiu de garantir la seguretat i la distància entre treballadors, clients i vianants.

### RESTAURACIÓ I TERRASSES



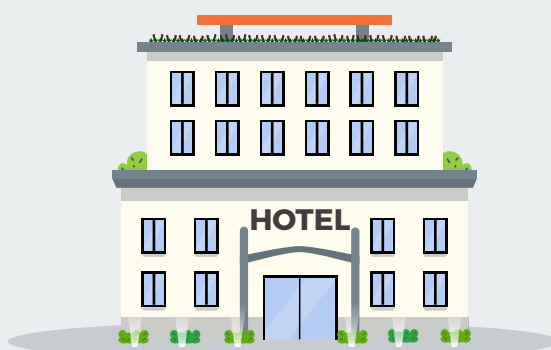
Es pot servir a l'interior del local i a la barra, sense superar el 50% de l'aforament. Discoteques i bars d'oci nocturn, poden obrir amb un terç. **Les terrasses, poden ocupar el 75% de l'aforament.** Ocupació màxima de 15 persones per taula/grup de taules.

### LLOCS DE CULTE



Es permet l'assistència a llocs de culte sempre que no se superi **el 75% del seu aforament** i es compleixin les mesures de seguretat i higiene.

### HOTELS I ALLOTJAMENTS TURÍSTICS



Poden obrir al públic les **zones comunes dels hotels i allotjaments turístics, sempre que no se superi 50% del seu aforament.**

Les activitats d'animació o classes grupals han de tenir un aforament màxim de 20 persones.

### TURISME ACTIU



Les activitats de turisme actiu i a la natura es poden fer amb **grups de fins a 30 persones**, amb empreses registrades i amb cita prèvia. L'activitat dels guies turístics serà per a grups de fins a 20 persones.



[mont-roig.cat/coronavirus](https://www.mont-roig.cat/coronavirus)



# NOVETATS AL MUNICIPI- FASE 3

## MOBILITAT I VIDA SOCIAL



AJUNTAMENT DE  
MONT-ROIG DEL CAMP

### CONTACTE SOCIAL



S'amplien a 20 els participants permesos en reunions i trobades als domicilis, zones comunes dels edificis, al carrer, etc.

### PASSEJOS I ESPORT



Desapareixen les franges horàries.

L'esport es pot realitzar a qualsevol via o espai públic de la regió sanitària, inclosos parcs i zones verdes.

### SEGONES RESIDÈNCIES



Es permet l'accés a la segona residència si es troba dins del Camp de Tarragona o Terres de l'Ebre, sempre i quan el domicili propi estigui també en aquestes regions sanitàries.

### MOBILITAT



S'unifiquen les unitats territorials de Terres de l'Ebre i Camp de Tarragona, per tant, es permet la mobilitat per tota la província de Tarragona.

### INFORMACIÓ AMPLIADA



Més informació sobre altres novetats de la fase 3, com l'obertura de cinemes, concerts, monuments, casaments, etc a:

[GENCAT](#)

[BOE](#)

### RECORDA



Al carrer, en espais a l'aire lliure i en qualsevol espai tancat d'ús públic, si sou majors de 6 anys, i no podeu garantir una separació de 2 m amb els altres, també haureu de portar mascareta obligatòriament.

Imprescindible també realitzar sempre una correcta higiene de mans.



[mont-roig.cat/coronavirus](https://www.mont-roig.cat/coronavirus)